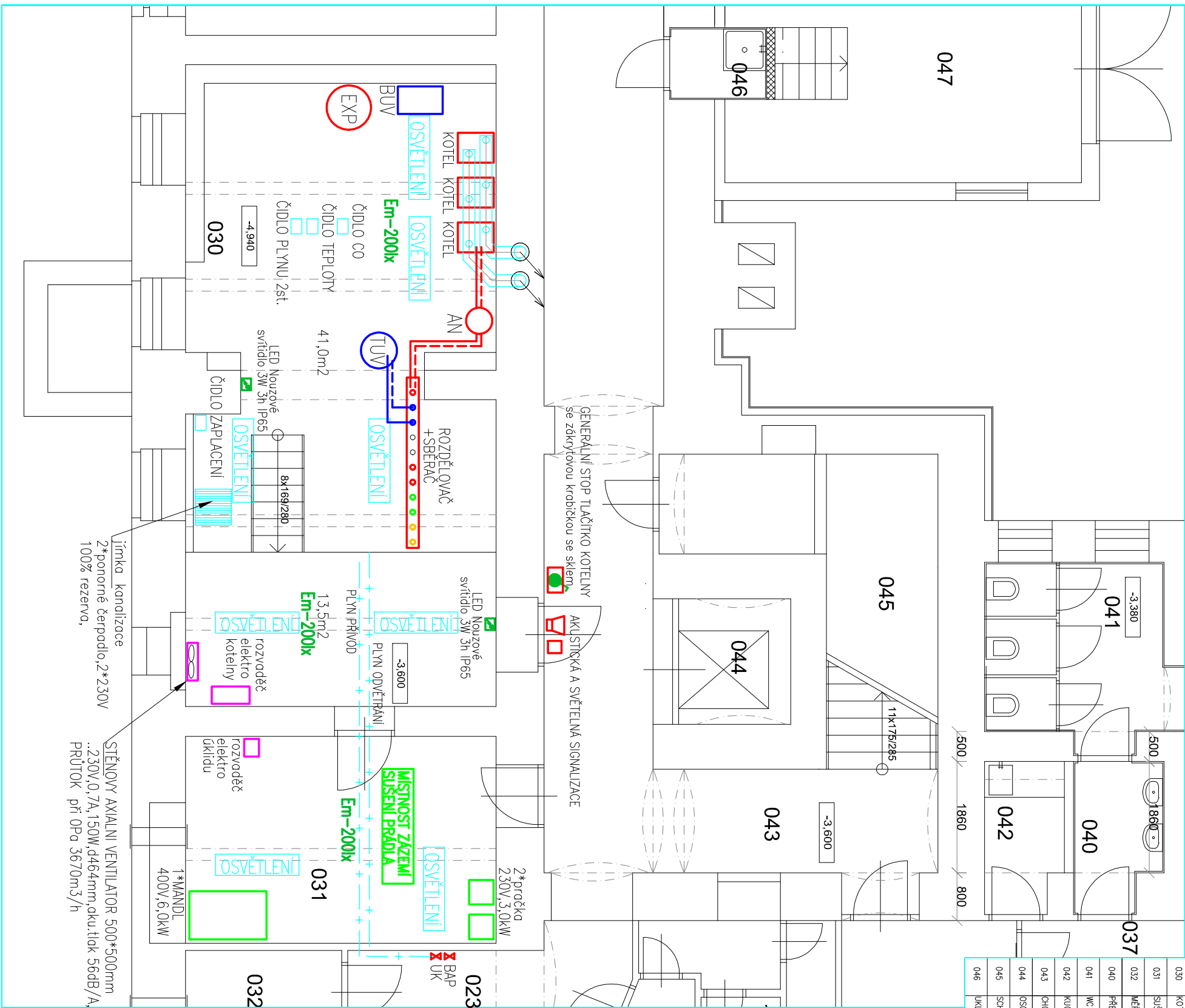
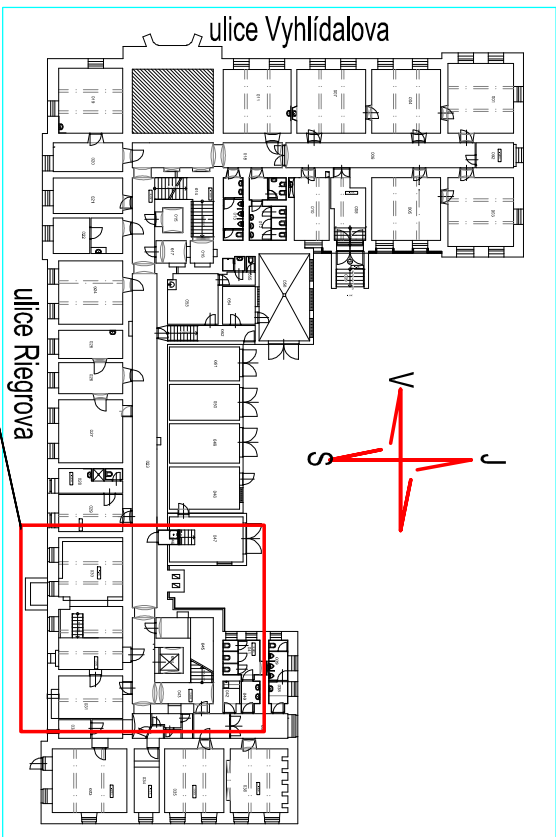


Č.M	POPIS	PLOCHA SV.	VÝŠKA	PODLAHÁ
030	KOTELNA	54,32	3270-4600	KERAMICKÁ DL.
031	SUŠIŠARNÁ PRÁDLA	17,96	3270	BETON
032	MĚŘ. A REG. KOM.	3,91	3270	TERAČO
040	PŘEDSÍŇ WC ŽENY	3,55	3180	KERAMICKÁ DL.
041	WC ŽENY	9,51	3180	KERAMICKÁ DL.
042	KUCHYNKA	3,22	3180	KERAMICKÁ DL.
043	CHODBA	10,12	3200	KERAMICKÁ DL.
044	OSOBNÍ VÝTAH	4,83		PVC
045	SCHODIŠTĚ	14,47		KERAMICKÁ DL.
046	UKLIDOVÁ KOMORA	1,94		KERAMICKÁ DL.



## LEGENDA

3\*Kotel kondenzační 30-150kW plynový nástěnný kondenzační, výkon 96kg v šh=850\*480\*570mm, NOx dle EN15502=6, odvod spalin/přívod 110/160mm (SPOLEČNÉ ODKOUŘENÍ d200 NAD STŘECHU)

Těleso HVDI 250/150 PŘIPOJENÍ 4\*DN100, 28m3/h

1\*Expanzomat 6bar, 1000litrů, d=740mm, výška 2410mm, připojení DN25  
Ohřívač TUV=300litrů energetická třída B, průměr včetně izolace 600mm, výška 1473mm  
Jednotka topná TJ 6/4 - 2kW+příruba+těsnění  
ROZDĚLOVAČ, SBĚRAČ, 5\*OKRUH(3\*UT, 1\*TUV, 1\*REZERVA)

PROPOJENÍ PRVKŮ KOTELNY-POTRUBÍ MĚDĚNÉ SPOJE PAJENÍ var. LISOVÁNÍM, ROZVOD PO ZDECH A POD STROPEM, IZ. 30mm  
PLYNOINSTALACE -STÁVAJÍCÍ OCELOVÉ POTRUBÍ SPOJE SVAREM - POD STROPEM  
NOVĚ INSTALOVANÝ HAVARIJNÍ UZÁVĚR PLYNU KOTELNY BAP DN50-místnost č.020  
NOVĚ INSTALOVANÝ HLAVNÍ UZÁVĚR KOTELNY DN50-místnost č.020

PLYNOINSTALACE -ODVĚTRÁNÍ -OCELOVÉ POTRUBÍ SPOJE SVAREM, VEDENÍ VE STÁVAJÍCÍ TRASE  
BLOKOVÁ ÚPRAVA VODY 750\*460\*1200mm PRO 500kW (OBJEM VODY MEZI REGENERACEMI 8m3,) PRŮTOK 0,3-1,5m3/h, SOUČÁSTI ELEKTROMAG. VENTIL PRO DOPLOVÁNÍ 230V, 50Hz

**kotelna III. kategorie dle čsn 07 0730**

ZODPOVĚDNÝ PROJEKTANT:	ING. HENDRYCH JIŘÍ	ING. HENDRYCH JIŘÍ
VYPRACOVAL:	ING. HENDRYCH JIŘÍ	ING. HENDRYCH JIŘÍ
INVESTOR:	SLEZSKÁ UNIVERZITA v OPAVĚ, NA RYBNÍČKU 626/1, Opava IČO: 47813059, DIČ: CZ 47813059	MÁNEŠOVÁ č.23, OPAVA PRAC.BILOVECKÁ 167, OPAVA IČO: 11 54 40 58 mobil: 606 262 761 j.hendrych@volny.cz
MÍSTO:	k.ú.Opava Přední Přer. č.2492/1, Bezručovo náměstí 1150/13, Opava	
AKCE	DATUM:	02/2024
OBJEKT: SO 01	STUPEŇ:	DPS
D 1.4	MĚŘÍTKO:	M 1:75
D 1.4 1	FORMÁT:	A3/420*297
OBJEKT: SO 01	ZAK. Č.:	
D 1.4	TECHNICKÁ PROSTŘEDÍ STAVBY	
D 1.4 1	VTÁPĚNÍ	
OBSAH: PŮDORYS 1.PP-KOTELNY(m.č.030+031)	SADA Č.:	VÝKRES Č.
ROZMÍSTĚNÍ HLAVNÍCH PRVKŮ		V3